

蔬果農藥殘毒快速檢驗日報表

表單編號G4-83

檢驗單位：上將食品有限公司(新北市) 檢驗日期：112/02/18 檢驗員：張志松

對照組(支)：1

首支酵素活性(abs)：0.48

編號	樣品來源	檢驗品項 (規格/註 記)	AChE抑制率 (%)				工作概況及含毒蔬 果處理情形
			初驗		複驗		
			無溴水	加溴水	無溴水	加溴水	
1	合成水果 行-09-	小蕃茄(一 般)	1	-1			
2	國麟-02-	甘藍	1	1			
3	義庄-08-	包心白菜	-2	4			
4	新北-03-	萵苣菜(油 麥菜)	-1	11			
5	國麟-06-	金針菇	2	4			
6	北農-04-	有機高麗 菜	-1	2			
7	合成水果 行-10-	葡萄	-1	1			
8	正暘-01-	胡蘿蔔	1	4			
9	國麟-05-	洋蔥	0	1			
10	正暘-07-	芽菜類(綠 豆芽)	-1	3			

單位主管：

檢驗員：張志松

張志松 2/18

- 備註：1、檢測目標農藥為「有機磷劑」及「氨基甲酸鹽」兩大類劇毒性農藥
 2、抑制率(%) = (對照組吸光值 - 樣品組吸光值) ÷ 對照組吸光值 × 100
 3、AChE抑制率判定標準及處理方式：
 (1) 0 - 34% (≤ 34.5) 者：合格。
 (2) 35 - 44% (≤ 44.5) 以上者：通知供應單位延期採收與改善，並對農民進行用藥追蹤教育。
 (3) 45% (> 44.5) 以上者：停止交易或銷毀，必要時由供應單位切結後，將樣品送衛生局或農藥檢驗單位以化學法複驗，並依食品衛生管理法或農藥管理法處置。
 4、殺菌劑檢測結果：陰性反應(-)；陽性反應(+); 結果判定1個+號代表50%，2個+號代表100%
 5、請將原始資料按順序整理好，連同日報表一起裝訂保存，以利年度考核。

上將食品有限公司

原物料檢驗報告

表單標號：G4-04

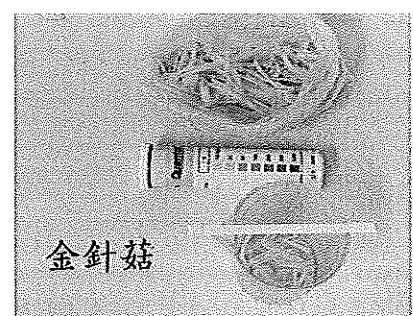
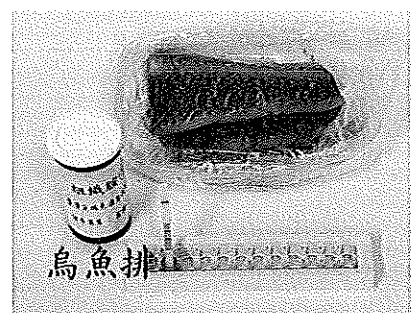
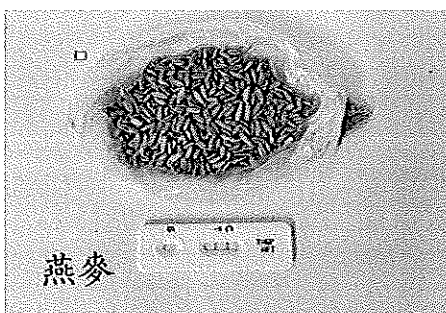
日期：112年2月18日

檢驗品項		燕麥	麵疙瘩	烏魚排	魷魚丸	金針菇
供應商		正成	東寶	全國漁會	三統	國慶
檢測項目	檢測標準					
米鮮度測試	BTB法					
黃麴毒素	不得檢出	未檢出				
皂黃、二甲基黃、二乙基黃	不得檢出					
過氧化氫	不得檢出		未檢出			
二氧化硫	依各項標準					未檢出
亞硝酸鹽	<70 ppm					
甲醛	不得檢出			未檢出		
組織胺	<50 ppm			<50ppm		
磷酸鹽	依各項標準					
硼砂	不得檢出				未檢出	
結果判定		○	○	○	○	○

註1：檢驗結果合格打○，不合格打×，不合格填寫異常處理單。

註2：檢測方法快篩檢測。

圖片：



檢驗員：張志松 3/8

品管部經理：

上將食品有限公司

原物料檢驗報告

表單標號：G4-04

原物料抗生素檢驗報告

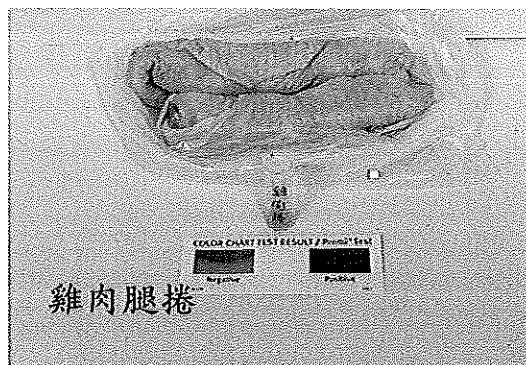
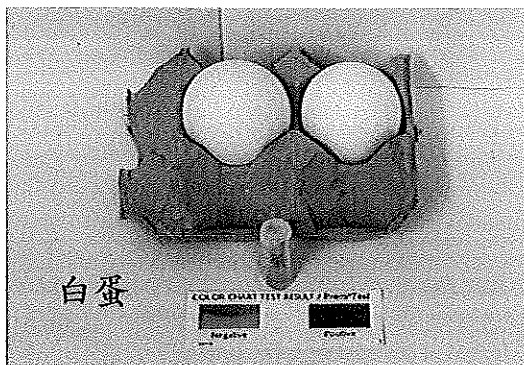
日期：112年2月18日

檢測方法	檢測品項	結果判定
premi test AOAC 060601	雞胸丁	○
	鴨肉丁	○
	白蛋	○
	雞肉腿捲	○

註1：依照AOAC RI檢驗結果陰性(-)。

註2：檢驗結果合格為陰性打○，不合格為陽性打x，不合格填寫異常處理單。

圖片：



檢驗員：張志松 2/18

品管部經理：

上將食品有限公司

原物料檢驗報告

表單標號：G4-04

原物料動物用藥檢驗報告

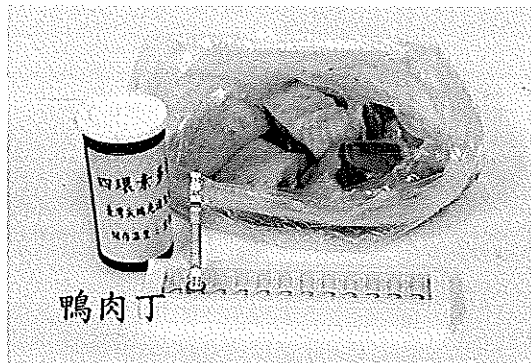
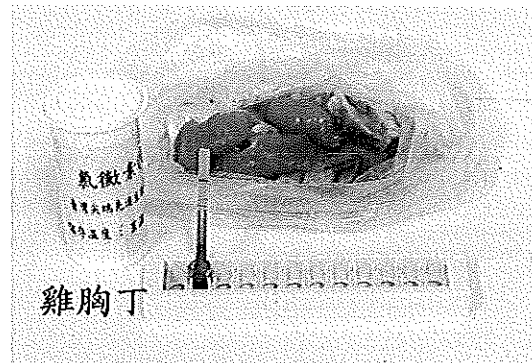
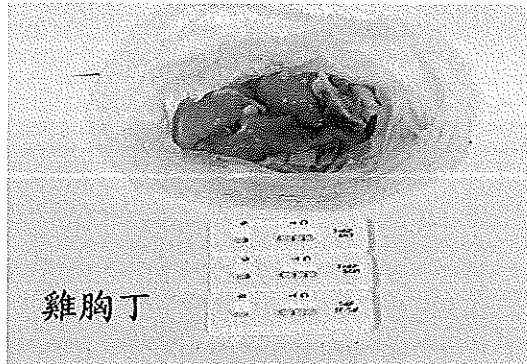
日期：112年2月18日

檢驗品項		雞胸丁	鴨肉丁		
供應商		冠霖	冠霖		
檢測項目	標準值				
SDM (磺胺二甲氧嘧啶)	偵測極限 100ppb	○	○		
SMT (磺胺二甲嘧啶)	偵測極限 100ppb	○	○		
SB (沙丁胺醇)	偵測極限 5ppb				
CB (鹽酸克倫特羅)	偵測極限 3ppb				
Rac(萊克多巴胺)	偵測極限 2ppb				
TC(四環黴素)	偵測極限 10~30ppb		○		
CAP(氯黴素)	偵測極限 0.3ppb	○			
氟甲磺氯黴素	偵測極限 50ppb	○	○		

註1：檢驗結果合格為陰性打○，不合格為陽性打×，不合格填寫異常處理單。

註2：檢測方法使用快篩片。

圖片：



檢驗員：張志松 2/18

品管部經理：