

麗山國小午餐群組 111 年度全國漁會 上游食材訪廠

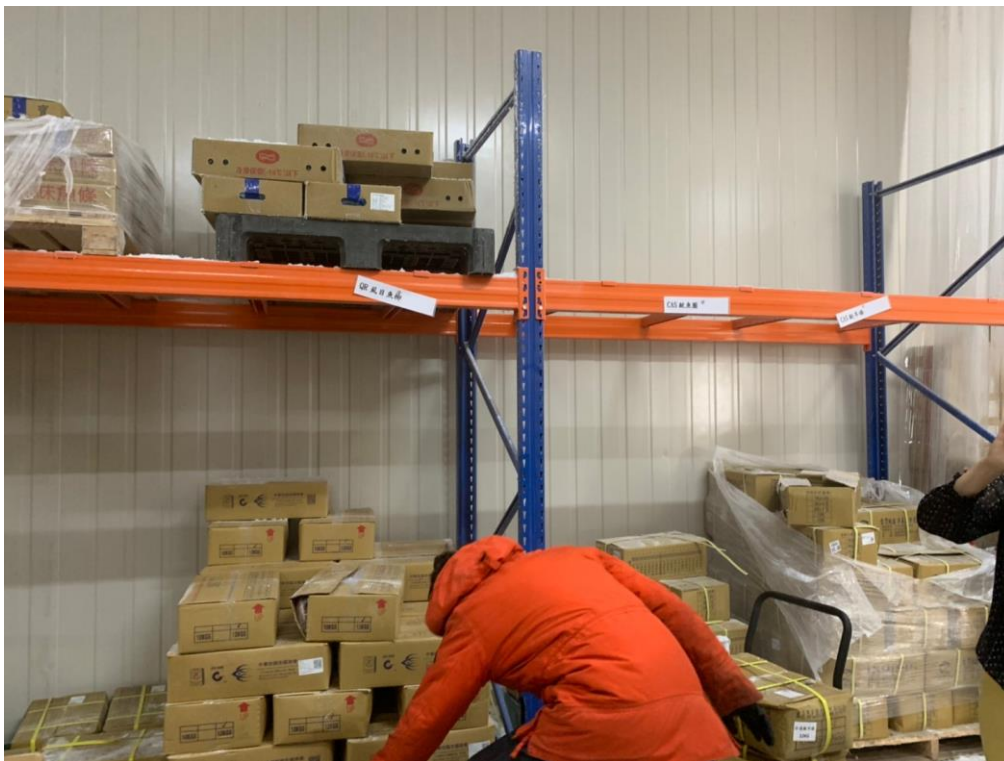


漁會貨品存放冰庫



凍庫保存溫度-18 度以下

麗山國小午餐群組 111 年度全國漁會 上游食材訪廠



各類貨品分類存放



各類貨品分類存放

麗山國小午餐群組 111 年度全國漁會 上游食材訪廠



各類貨品分類存放



皆於保存期限

麗山國小午餐群組 111 年度全國漁會 上游食材訪廠



皆於保存期限



反映結霜過多 漁會將委外請冰庫維修 近日清除

麗山國小午餐群組 111 學年度 福商勝蛋品上游食材訪廠



門外籃蛋存放區 與車輛及垃圾回收並存



蛋品檢驗區

麗山國小午餐群組 111 學年度 福商勝蛋品上游食材訪廠



蛋品檢驗區



蛋品檢驗區



自主檢驗試劑



存冰箱溫度有達規範



廠內捕蚊燈



籃蛋排列進入軌道清洗 當日本區有蚊蟲

麗山國小午餐群組 111 學年度 福商勝蛋品上游食材訪廠



機器打蛋



蛋液過濾

麗山國小午餐群組 111 學年度 福商勝蛋品上游食材訪廠



蛋液儲存及升溫



液蛋填充



液蛋冷藏冰存



空籃儲存環境

麗山國小午餐群組 111 學年度 福商勝蛋品上游食材訪廠



CAS 殼蛋 進貨冰存 期限標示完整

本校僅 CAS 殼蛋由該廠供應，CAS 殼蛋為，牧場進貨→冰存→出貨至供應端。

今日查訪，福勝商對於液蛋原料儲存環境、檢驗把關頻率、製作過程及環境病媒蚊管控不盡理想，提醒上將食品，液蛋仍維持原「吳記蛋品」供應商。